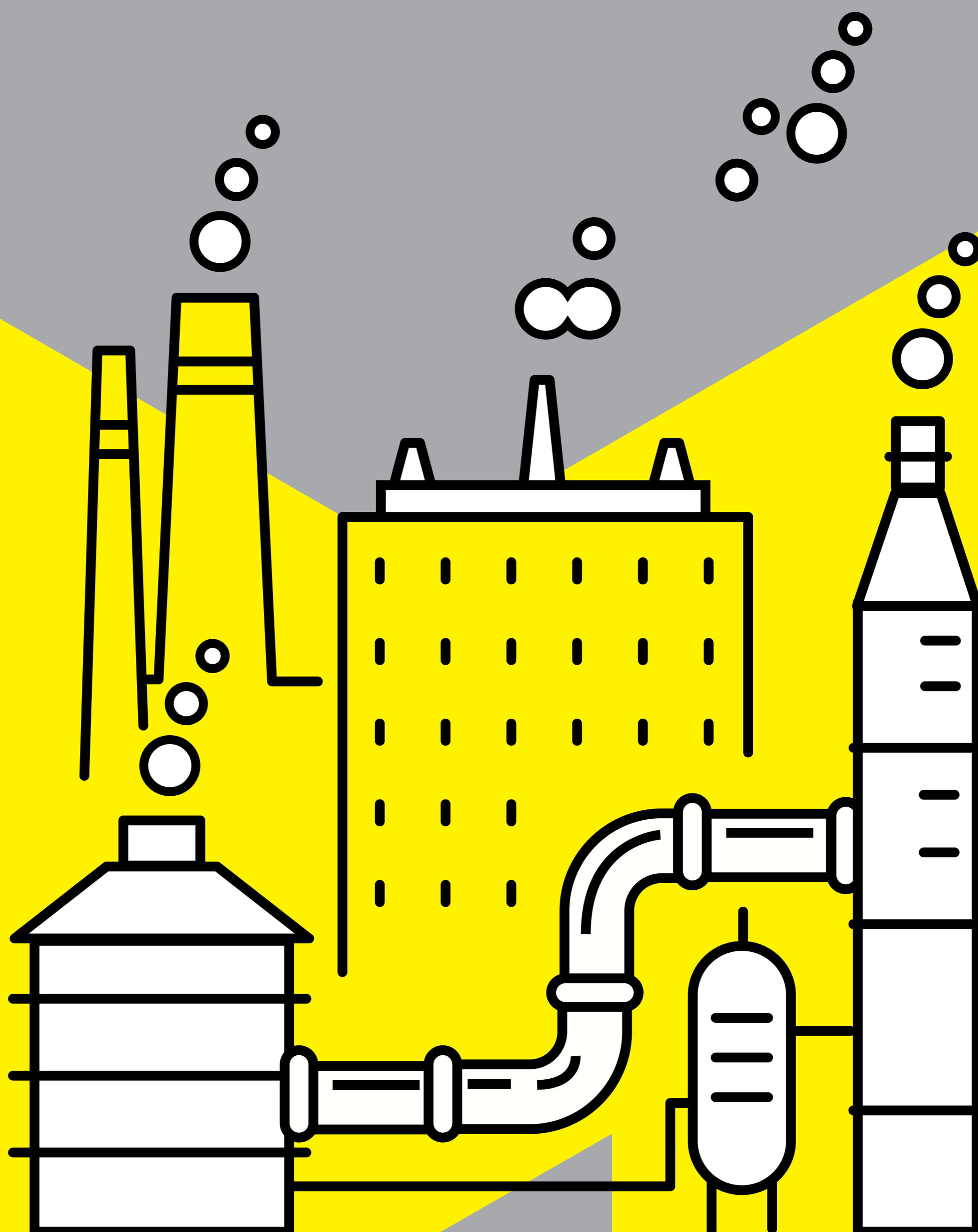


# DYM

Dym z rafinérie je najčastejšie viditeľný z najvyššieho komína, a to z Teplárne. Ide konkrétne o paru či biely oblak, ktorý je signálom toho, že odsírovacia jednotka spalín pracuje tak, ako má.



Paru je vidieť intenzívnejšie počas chladných dní, čo je zapríčinené rýchlejšou kondenzáciou. Aby Slovnaft vypúšťal do ovzdušia čo najmenej emisií, odpadové plyny sa čistia pomocou najlepších technológií. Tie dokážu znížiť emisie až o 90 %, ktoré sú pravidelne monitorované a zaznamenávané.

