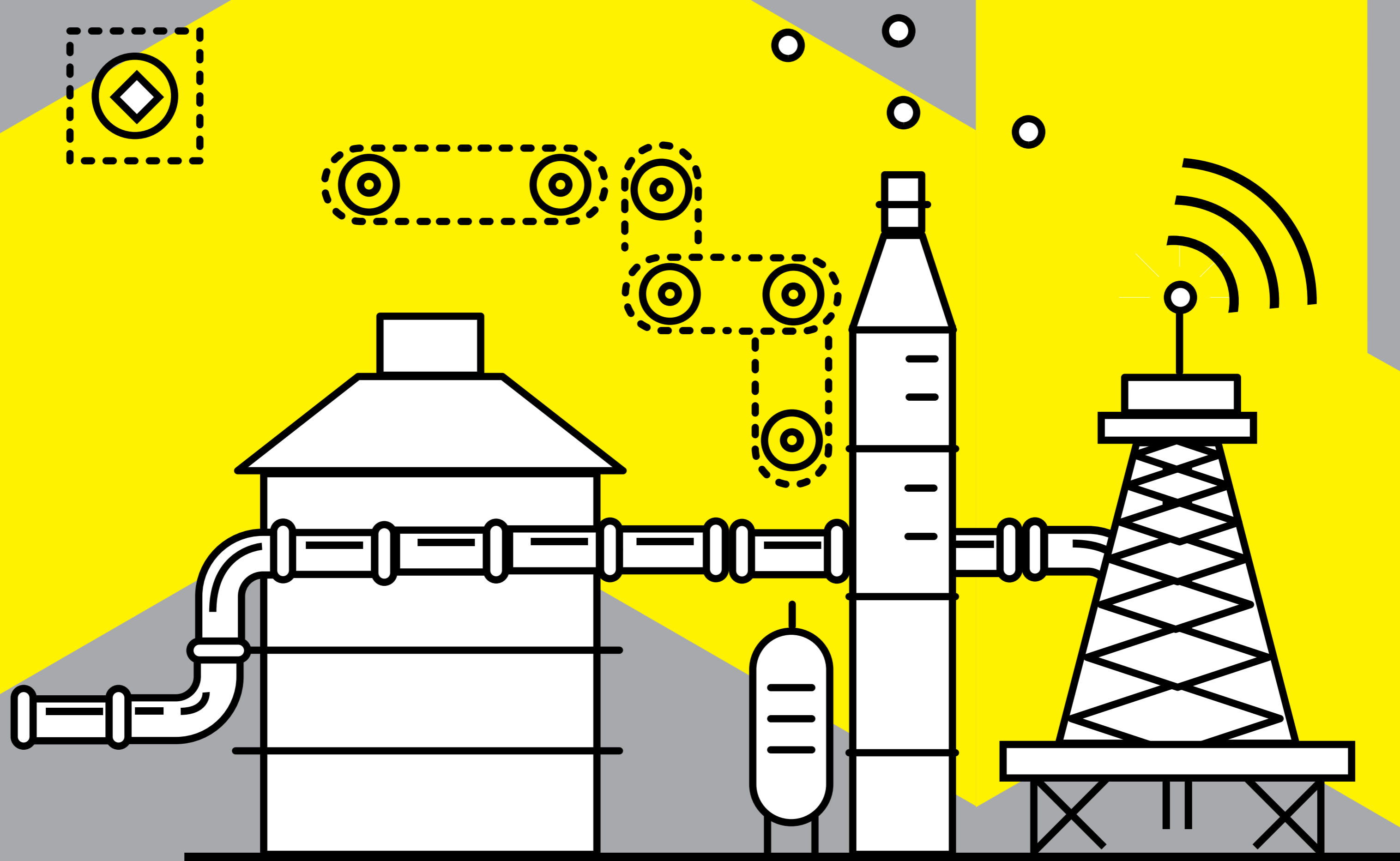


# HLUK

Hluk pri každodennej prevádzke spôsobujú čerpadlá, kompresory, ventilátory alebo iné technológie. Kým v areáli rafinérie je prípustná hladina hluku 70 decibelov, mimo areálu je to 45 dB v noci a 50 dB počas dňa.



Zvýšená hladina zvuku môže byť spojená s plánovanými aktivitami spoločnosti. Na zníženie hluku z rafinérie do okolia výrazne prispela aj výstavba novej výrobnjej jednotky LDPE4, ktorá využíva najmodernejšie techniky.

