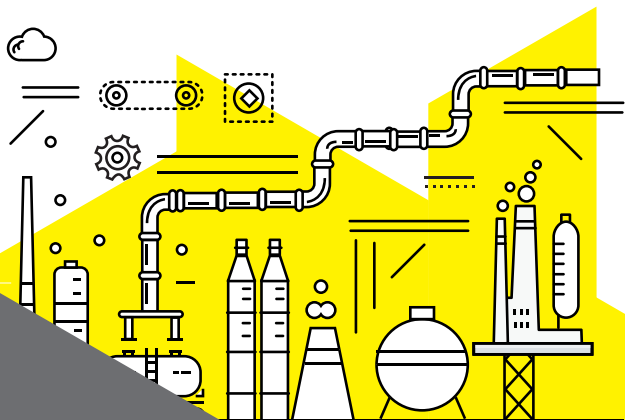


# PRÍKLADY TYPICKÝCH HLADÍN HLUKU

Prah počutelnosti pre ľudské ucho závisí od frekvencie tónu, napr. pri 1 kHz je prah počutelnosti u zdravého človeka 0 dB. **Prah bolesti pre ľudské ucho je pri hladinách hluku od 130 dB do 150 dB.**



# ORIENTAČNÉ HLADINY HLUKU



## OTÁZKY A ODPOVEDE

### PREČO POČUJEM HLUK Z RAFINÉRIE?

Tvorí ho rôzne technologické zariadenia, ktoré musia byť v činnosti nepretržite 24 hodín denne.

### ČO AK NAMERIAM VYŠŠIE HODNOTY HLUKU?

Hodnoty získané neakreditovaným meraním môžu slúžiť len ako približný odhad skutočných hodnôt, ktoré je potrebné merať certifikovaným prístrojom spolu s presnými parametrami. Treba zdôrazniť, že takýmto meraním sa určuje hodnota hluku na danom mieste a nie zdroj hluku. Hladina hluku môže byť reálne zvýšená len v prípade, ak sa v rafinérii vykonávajú plánované aktivity, o ktorých spoločnosť Slovnaft vopred informuje.

### SOM CITLIVÝ NA NÍZKOFREKVENČNÉ TÓNY, ČO ICH SPÔSOBUJE?

V rámci rafinérie, ale aj u ďalších energetických spoločností v jej okolí sa uskutočnili viaceré merania hluku. Tie ukázali, že pôvodcom nízkofrekvenčných tónov nie je Slovnaft, ale iné zdroje mimo areálu spoločnosti.



## VIAC INFORMÁCIÍ

Ak máte otázky týkajúce sa ochrany ovzdušia, kontaktujte nás na telefónnom čísle:

**+421 (2) 4055 1111**

alebo elektronicky na e-mailovej adrese:

**info@slovnaft.sk**

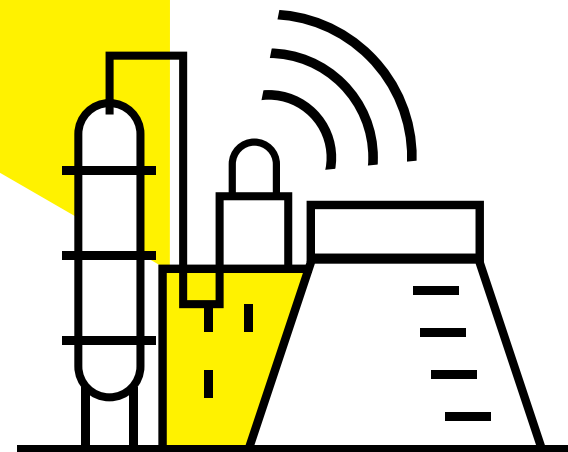


Využite možnosť získať grant pre vašu komunitu.

Viac na [www.slovnaftludom.sk](http://www.slovnaftludom.sk).

## RAFINÉRIA SLOVNAFT

# HLUK



INFORMÁCIE  
O SPRIEVODNÝCH  
JAVOCH  
V RAFINÉRII



**Slovnaft**

MEMBER OF MOL GROUP

# HLUK

Najväčším zdrojom hluku vo veľkých mestách vrátane Bratislavy je obvykle doprava. Výraznejší hluk však produkujú výrobné závody, medzi ktoré patrí tiež rafinéria Slovnaft. Z tohto dôvodu Slovnaft pravidelne meria hluk vo vnútri rafinérie ako aj hluk šíriaci sa zo Slovnaftu do blízkeho okolia.

Slovnaft systematicky investuje do znižovania hlukovej záťaže, v čom mu od roku 2011 pomáha aj hluková mapa. Údaje v hlukovej mape sú vypočítané na základe hodnôt jednotlivých zdrojov hluku z výrobného procesu a overené skutočnými nameranými hodnotami na hranici areálu vo výške 4 metrov okolo celého areálu.



## Prípustná hodnota hluku v areáli rafinérie:

 70 dB

Podľa hlukovej mapy je reálny hluk na hranici areálu – t. j. prenikajúci hluk z areálu Slovnaftu do okolia **v rozpätí 44,1 dB – 66,7 dB.**

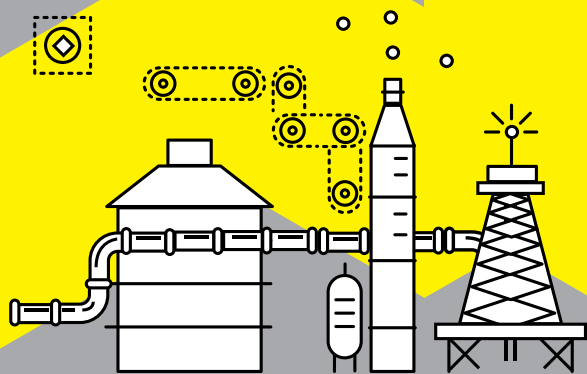
Na ochranu zdravia pred hlukom sú vo vyhláske Ministerstva zdravotníctva SR určené prípustné hodnoty hluku, infrazvuku a vibrácií pre deň, večer a noc. Územie v okolí areálu spoločnosti Slovnaft je zaradené do II. kategórie územia.

## Prístupné hodnoty hluku mimo areálu rafinérie:

DEŇ  6:00 – 18:00 50 dB

VEČER  18:00 – 22:00 50 dB

NOC  22:00 – 06:00 45 dB



## ČO SA DEJE V RAFINÉRII SLOVNAFT PRI ZVÝŠENEJ HLADINE HLUKU

- ✓ odstavovanie/nábeh výrobných jednotiek do/z opravy
- ✓ vznik neštandardných situácií
- ✓ vznik dekompozície (štandardné bezpečnostné odtlakovanie technologického zariadenia na bezpečné odvedenie prebytočného tlaku plynov do atmosféry cez poistnú membránu) z neštandardných situácií
- ✓ výkon tesnostných skúšok tlakovaním

Plánované aktivity, ktoré zvyšujú hladinu hluku, sa v rafinérii vykonávajú výlučne v čase od 6:00 do 20:00. Spoločnosť Slovnaft o nich vopred informuje všetky okolité mestské časti a obce.



## ZNIŽOVANIE HLUKOVEJ ZÁŤAŽE

Slovnaft bol v minulosti hlučnejší ako mestská doprava, no v posledných rokoch sa technológie v rafinérii zmenili a výrazne prispeli k zníženiu hladiny hluku. Prispela k tomu aj novopostavená výrobná jednotka LDPE4, ktorá významne pomohla k zníženiu hluku, najmä pri dekompozícii – neštandardná situácia. Pomocou najmodernejšieho programu havarijného odstavenia tejto výrobné jednotky sa znížilo riziko náhleho zvýšenia hluku.